

PIERRE LEFRANC

architecte DPLG urbaniste



Affaire : Résidence LES BALCONS D'ANTONY
Campagne de ravalement

Ref :

CAMPAGNE DE RAVALEMENT DE LRESIDENCE

COMPTE-RENDU DE RENDEZ-VOUS DE CHANTIER N°10

En date du 29 mai 2013

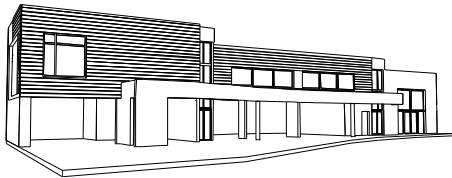
Présents:

- M. ARGOUET	Président CS
- M. PIN	Membre CS
- M. LEFRANC	ARCHITECTE DPLG
- M. B. HOUIS	Cabinet LEFRANC Architecte
- M. LEBON	Ent. STRAVICINO

1. Prochain rendez-vous de chantier mercredi 5 JUIN à 8h30

2. L'échafaudage est enfin correctement installé (ci-joint P.V. de conformité)
3. Inspection de la façade ce jour par les personnes présentes.
4. M. LEFRANC constate que le délai annoncé par l'entreprise n'est pas tenu. Pour cela il lui est demandé de renforcer au plus vite les équipes. **URGENT**
5. Il est demandé à l'entreprise de produire un planning recalé
6. Les présents constatent que les terrasses (dalles sur plots) sont nettoyées.
7. Un essai de pose de couronnement béton est réalisé par l'entreprise. Pose validée. Cependant, ne pas omettre de poser les bavettes de largeur appropriée à celle-ci soubassement.
8. La peinture retenue par la copropriété est la référence T 21 88-4

- 1 -



PIERRE LEFRANC

architecte DPLG urbaniste



9. Les présents constatent des traces de ruissellement en sous face d'un balcon. La copropriété se rapproche de son syndic pour procéder à une analyse par un étanchéiste.

REPONSES AUX OBSERVATIONS DU CAHIER DE LIAISON

10. Monsieur BRUNEGO Appartement D16 2^{ème} étage signale que trois volets destinés à être remplacés ne devront pas être peints. L'entreprise se rapprochera de vous en temps utile.
11. M. TOURNELLEC Bat A 2^{ème} étage. L'entreprise doit naturellement la mise en peinture des fenêtres, ainsi que les feuillures. Pour cela celles-ci doivent rester ouvertes le temps que la peinture soit sèche au toucher. L'Entreprise doit prendre contact et gérer directement avec le copropriétaire.
12. Bat D 3^{ème} Etage. L'Architecte ne gère pas les problèmes de plantes et de coffres. Vois avec le syndic

Convoquée prochain RV chantier : - Entreprise SRTAVICINO

Diffusion : - Copropriétaires, STRAVICINO, Coordinateur SPS

P. LEFRANC
Architecte DPLG