

PIERRE LEFRANC

architecte DPLG urbaniste



Affaire : Résidence AUGUSTA
92160 ANTONY

Ref :

CAMPAGNE DE RAVALEMENT DE LA RESIDENCE

COMPTE-RENDU DE RENDEZ-VOUS DE CHANTIER N°03

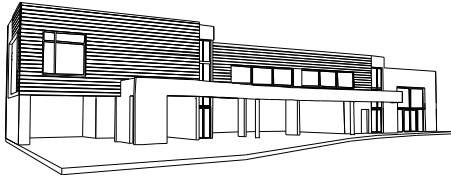
En date du 17 avril 2013

Présents :

- Monsieur ARGOUET
- Monsieur SIMON
- Monsieur B. HOUIS
- Monsieur LEBON fils

Président CS
CS
Cabinet LEFRANC
Entreprise STRAVICINO

1. **Le prochain mercredi étant férié, il n'y aura pas de rendez-vous de chantier. L'ARCHITECTE passera sur le chantier jeudi prochain vers 15 heures voir l'avancement des travaux IL souhaite la présence de l'entreprise**
2. Rappel sur la ponctualité du personnel....
3. Travaux d'impression en cours.
4. L'ARCHITECTE demande à l'entreprise de lui transmettre la préconisation concernant les matériaux qui seront employés ainsi que les fiches techniques (peintures, couronnements béton préfabriqués etc.) **RAPPEL**
5. Mettre la deuxième cabane de chantier → L'ARCHITECTE constate sa mise en place sur site.
6. Panneau de chantier posé
7. Procéder à trois échantillons in situ pour les façades : Les trois échantillons de peinture ont été réalisés (au-dessus de l'entrée du garage)



PIERRE LEFRANC

architecte DPLG urbaniste



8. Le choix final sera fait par le conseil syndical.
9. Une visite d'une partie des façades est faite ce jour en présence du président du conseil syndical et l'entreprise. On constate un décollement de l'enduit monocouche à certains endroits, notamment à l'aplomb des terrasses du dernier étage. L'entreprise doit donc sonder toutes la façades, purger les parties d'enduit non adhérentes et procéder à la réfection de ces enduits après l'application d'un primaire d'accrochage. L'ARCHITECTE vérifiera ensuite que l'ensemble a bien été purgé.
10. Concernant le remplacement de bavettes aluminium, l'ARCHITECTE apporte une précision : **Seules le bavettes aluminium posées sur les terrasses étanchées et elles seules sont prévues d'être remplacées par un couronnement en béton préfabriqué.** Il est prévu également le remplacement des bavettes sur murets bas de la clôture sur rue.
11. L'ARCHITECTE demande à l'entreprise STRAVICINO de procéder à une présentation de ces couronnements béton afin de connaître la méthodologie de pose.
12. **L'échafaudage étant morcelé en plusieurs éléments, il n'y a donc pas de continuité horizontale du fait de la nature de la façade. L'ARCHITECTE ne veut absolument pas voir des ouvriers enjamber les garde-corps pour passer de l'un à l'autre. Il demande donc un accès pour chaque échafaudage depuis les jardins.**
13. Les teintes suivantes ont été données (pour mémoire)

Garde-corps =	RAL 7031 brillant
Persiennes bois =	<u>RAL 5014 bleu pigeon</u>
Portes étages =	laque brillante ANTEOR 8124 satinée

Convoquée : - Entreprise STRAVICINO

Diffusion - Copropriétaires, STRAVICINO, Coordinateur SPS

Pierre LEFRANC
ARCHITECTE DPLG