

# PIERRE LEFRANC

architecte DPLG urbaniste



**Affaire** : Résidence AUGUSTA  
92160 ANTONY

**Ref** :

## CAMPAGNE DE RAVALEMENT DE LA RESIDENCE

### COMPTE-RENDU DE RENDEZ-VOUS DE CHANTIER N°03

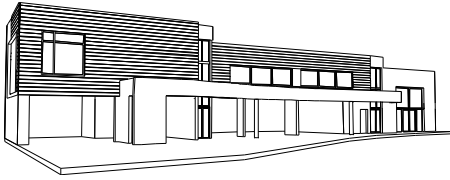
En date du 17 avril 2013

#### Présents :

- Monsieur SIMON  
- Monsieur B. HOUIS  
- Monsieur LEBON fils

Conseil syndical  
Cabinet LEFRANC  
Entreprise STRAVICINO

1. L'ARCHITECTE demande à l'ENTREPRISE d'être à l'heure convenu pour les rendez-vous de chantier, 8h30 ne lui semblant pas une heure trop matinale..
2. L'ARCHITECTE constate un manque d'activité sur ce chantier et demande que cela soit corrigé au plus vite.
3. L'ARCHITECTE demande à l'entreprise de lui transmettre la préconisation concernant les matériaux qui seront employés ainsi que les fiches techniques (peintures, couronnements béton préfabriqués etc.)
4. Lui confirmer que le PPSPS a été envoyé au coordinateur SPS
5. Echafaudages en place. → Transmettre le PV de conformité à l'ARCHITECTE et au coordinateur SPS
6. Mettre la deuxième cabane de chantier (**rappel**)
7. Mettre le panneau de chantier tel que vu sur place.



# PIERRE LEFRANC

architecte DPLG urbaniste



8. Visite chez MMe BLEUVEN concernant les pb. de couverture (cf. mail du 19/04 adressé à monsieur ARGOUET) MMe BLEUVEN partant semaine prochaine pour une longue absence, il est convenu de fermer les volets pour une question de sécurité Ils seront peints sur leur face extérieure, l'intérieur à leur retour l'échaudage n'étant pas nécessaire pour cette tâche (terrasse accessible)
9. Procédé à trois échantillons in situ pour les façades
10. TOLLENS T 2191 - 2
11. TOLLENS T 2188 – 4
12. TOLLENS T 2188 – 3
13. Le choix final sera fait par le conseil syndical.

14. Les teintes suivantes ont été données :

Garde-corps =	RAL 7031 brillant
Persiennes bois =	<b><u>RAL 5014 bleu pigeon</u></b>
Portes étages =	laque brillante ANTEOR 8124 satinée

**15. Le prochain rendez-vous de chantier se tiendra le 24 avril 2013 à 8h 30 sur place**

**Convoquée :** - Entreprise STRAVICINO

**Diffusion** - Copropriétaires, STRAVICINO, Coordinateur SPS

**Pierre LEFRANC  
ARCHITECTE DPLG**