

PIERRE LEFRANC

architecte DPLG urbaniste



Affaire : Résidence AUGUSTA
92160 ANTONY

Ref :

CAMPAGNE DE RAVALEMENT DE LA RESIDENCE

COMPTE-RENDU DE RENDEZ-VOUS DE CHANTIER N°03

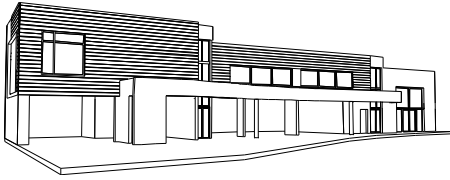
En date du 10 avril 2013

Présents :

- Monsieur B. HOUIS
- Monsieur LEBON fils

Cabinet LEFRANC
Entreprise STRAVICINO

1. Les échafaudages concernant la première tranche de travaux sont installés depuis la fin de la semaine dernière.
2. L'entreprise STRAVICINO attend le PV de conformité de ceux-ci. L'entreprise commencera les travaux dès obtention de ce PV. (Celui-ci devrait être délivré sous 48 heures) Il sera envoyé à l'ARCHITECTE qui l'inclura dans le P.V.
3. Une cabane de chantier est installée sur site, une deuxième doit être approvisionnée plus confortable.
4. Le panneau de chantier sera positionné sur l'échafaudage en pignon
5. Le Syndic a pris contact avec les services techniques de la mairie pour l'élagage des végétaux côté parc. L'entreprise, souhaitant traiter le mur courant août, devra prévenir celui-ci trois semaines à l'avance lorsque qu'elle aura une date précise. (pour mémoire)
6. STRAVICINO → Transmettre PPSPS au coordinateur SPS → Confirmer à L'ARCHITECTE que cela a bien été fait



PIERRE LEFRANC

architecte DPLG urbaniste



7. L'ARCHITECTE procèdera à un examen des toitures au droit des façades échafaudées lors du prochain rendez-vous ce chantier et rendra compte de ses observations au Syndic. (semaine prochaine)
8. Pris ce jour chez la gardienne le courrier de M. BLEUVEN. (ci-joint) Voir § précédent
9. Les teintes suivantes ont été données :

Garde-corps =	RAL 7031 brillant
Persiennes bois =	<u>RAL 5014 bleu pigeon</u>
Portes étages =	laque brillante ANTEOR 8124 satinée

10. Le prochain rendez-vous de chantier se tiendra le 17 avril 2013 à 8h 30 sur place

Convoquée : - Entreprise STRAVICINO

Diffusion - Copropriétaires, STRAVICINO, Coordinateur SPS

**Pierre LEFRANC
ARCHITECTE DPLG**

J. Bleunven.

Batiment B 3^{ème} étage droite

Points à examiner

1°) Debordement de la gouttière côté cuisine
(y compris lors de pluies de moyenne importance.)

2°) Contre pente gouttière droite côté terrasse
(Voir trace écoulement eau sur le mur)

3°) Mauvais écoulement de la gouttière à gauche
du chien assis du bureau. Vérification du non
bouchage de la descente de gouttière

4°) Fuite au droit de la fenêtre du bureau
Voir traces au mur. Semble avoir disparu
depuis la mise en place d'un habillage PVC
sur la partie basse du dormant de la fenêtre

5°) Suggestions:

- Amélioration de l'isolation thermique de
l'immeuble par addition d'une couche supplémentaire
de laine de verre sur la couche existante.

- Inspection charpente: Absence d'attaque d'insectes
xylophages (capricorne...) Traitement si nécessaire.

J. Bleunven.
8/4/2013